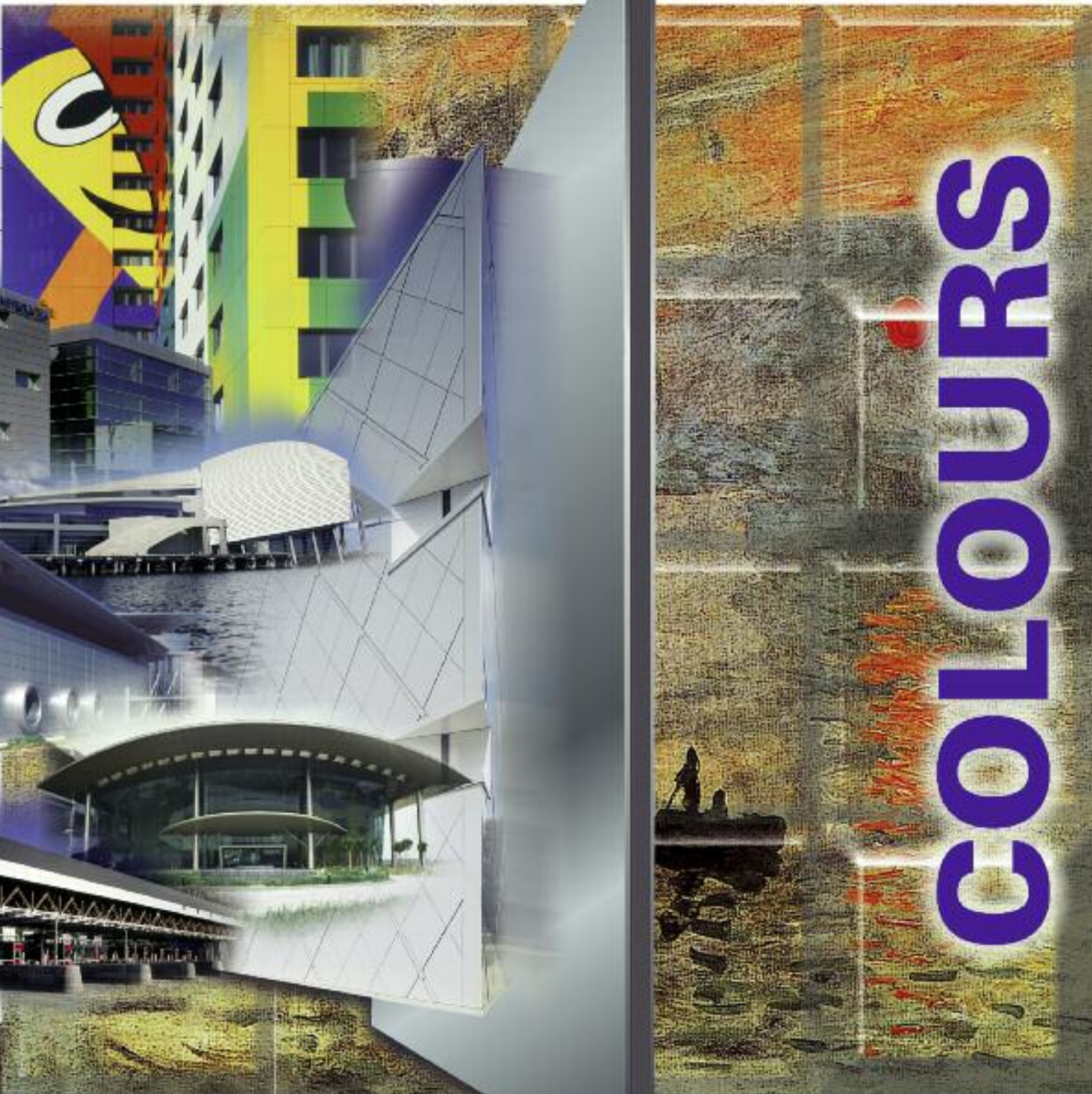


ALUCOBOND®

standard colours



COLOURS



Standard Colours Standardfarben



Solid Colours

Pure white 10
White 16
Cream
Beige
Light grey
Anthrazit grey
Lemon
Red
Ruby
Ultramarine blue
Dark blue
Moss green
Patina green
Black

Unifarben

Reinweiß 10	100
Weiß 16	101
Cremeweiß	102
Beige	103
Hellgrau	104
Anthrazitgrau	105
Lemonengelb	200
Rot	201
Rubinrot	202
Ultramarinblau	203
Dunkelblau	323
Moosgrün	204
Patina grün	205
Schwarz	326

Metallic Colours

Silver metallic
Smoke silver metallic
Grey metallic
Champagne metallic
Bronze metallic
Dark grey metallic
Sunrise silver metallic
Gold metallic
Brilliant metallic
Grey blue metallic
Seafoam green metallic
Indiana copper

Metallische Farben

Silbermetalllic	500
Rauchsilbermetalllic	501
Graumetallic	502
Champagnermetalllic	503
Bronzemetalllic	504
Dunkelgraumetallic	505
Sunrise silbermetalllic	600
Goldmetalllic	601
Brillantmetalllic	602
Graublumetallic	603
Grünmetalllic	604
Indiana kupfer	704

Special Effect Colours

Light grey shine
Sparkling black metallic
Sparkling blue metallic
Sparkling red metallic

Effektfarben

Hellgrau shine	800
Schwarzmetalllic-effektsilber	888
Königsblau-effektsilber	889
Verkehrsrot-effektsilber	890

Only for metallic and special effect colours

To avoid possible reflection differences, it is recommended to install the panels in the same direction as marked on the protective peel-off-foil. Colour variations may occur between panels originating from different production batches. To ensure colour consistency, the total requirement for a project must be placed in one order.

Nur für Metallische Farben und Effektfarben

Um Reflektionsunterschiede zu vermeiden, müssen die Verbundplatten in derselben Richtung montiert werden, wie sie durch Richtungspfeile auf der Schutzfolie angegeben sind. Bei der Verwendung von Platten aus unterschiedlichen Produktionseinheiten kann es zu Farbabweichungen kommen. Zur Sicherstellung eines einheitlichen Farbtons sollte deshalb der Gesamtbedarf für ein Projekt in einer Bestellung erfolgen.



Standard Colour Chart Standardfarbkarte

Solid Colours

No matter whether a soft white or a vibrant red is selected, solid colours are always a good choice when a uniform appearance without special effects is required. The gloss of solid colours is between 30-40% according to Gardner scale.

Metallic Colours

The different appearance of colour and gloss under various light conditions and viewing angles gives these surfaces a vivid impression and brings them alive. The gloss of metallic colours is between 30-40% according to Gardner Scale.

Special Effect Colours

These eye-catching colours applied using the same coil coating process are the result of continuous development of new paint systems and provide evidence of our know-how and competency in the latest coating technology. Unless specified, the gloss of special effect colours is between 70-80% according to Gardner Scale.

General Information

ALUCOBOND® and ALUCORE® are now available in 30 standard colours. Custom colours are available on request. The fluorocarbon (i.e. PVDF) coating is applied to the aluminium coil prior to lamination into a composite panel, using a continuous coil coating process which is based on the latest technology. The multiple layers are individually stoved at temperatures of between 200-260°C. The quality of the coating is tested according to standards established by E.C.C.A. (European Coil Coating Association) of which 3A Composites GmbH is a member. Fluorocarbon (i.e. PVDF) coating systems combine good formability and excellent surface durability. They are extremely resistant against weathering, strong solar radiation and pollution attack. The colour reproduction in this chart is subject to printing limitations. For exact colour matching, request for actual colour samples. Due to different production processes being applied for ALUCOBOND®, ALUCOBOND® A2, ALUCOBOND® Plus and ALUCORE®, slight colour variations may occur between different products. If colour consistency is required do not mix different products.

Unifarben

Egal ob Sie sich nun für ein zartes Weiß oder ein kräftiges Rot entscheiden, Unifarben sind stets eine gute Wahl, wenn ein einheitliches Erscheinungsbild ohne Spezialeffekte gewünscht wird. Sämtliche Unifarben verfügen über einen Glanzgrad zwischen 30-40% nach der Gardner Skala.

Metallische Farben

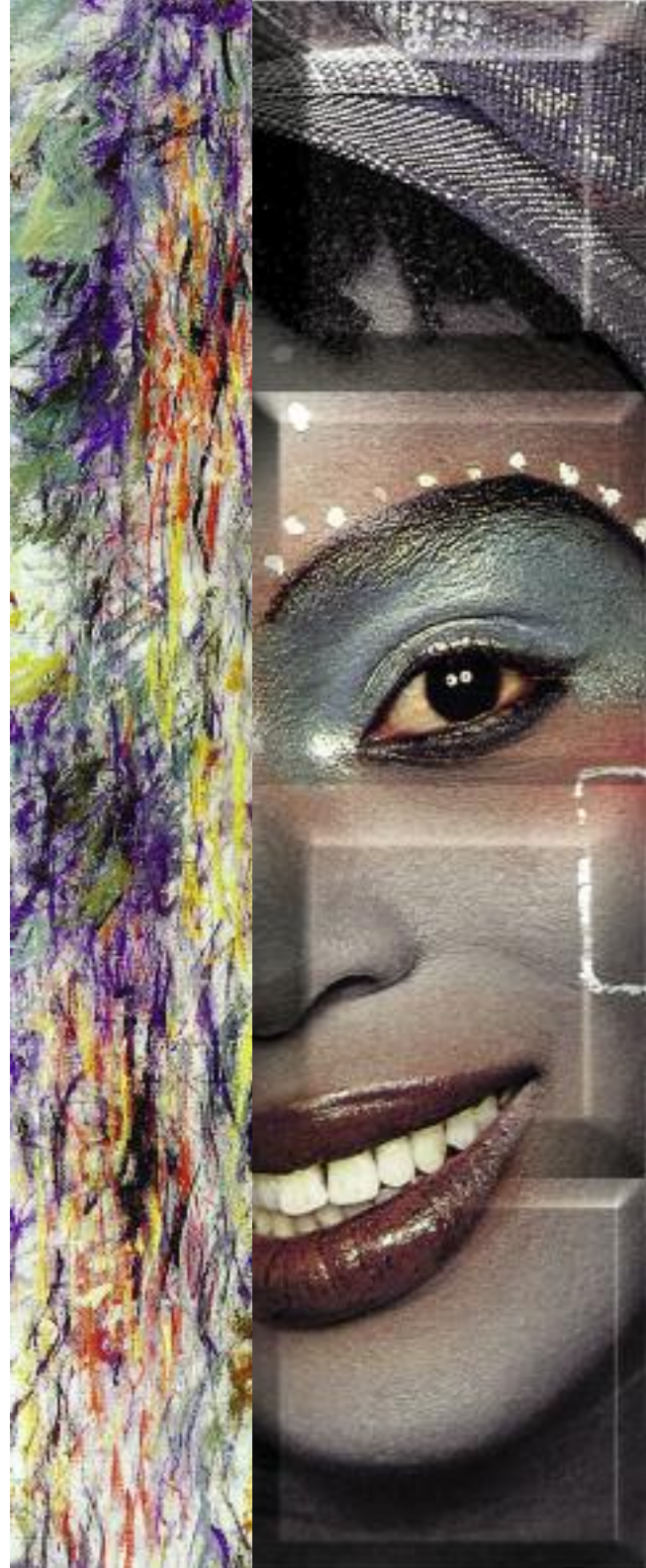
Wechselnde Lichtbedingungen und Perspektiven verleihen diesen leuchtenden Farben eine glanzvolle, "lebendige" Anmutung. Auch der Glanzgrad der Metallischen Farben liegt zwischen 30-40% nach der Gardner Skala.

Effektfarben

Einen ganz besonderen Blickfang bieten Effektfarben, die ebenfalls im Coil-Coating-Verfahren appliziert werden. Sie sind das Ergebnis der kontinuierlichen Entwicklung innovativer Lacksysteme und legen zugleich Zeugnis ab für das Know-how und die Kompetenz, die 3A Composites im Feld moderner Lackier-Technologie erworben hat. Falls nicht näher spezifiziert, beträgt der Glanzgrad der Effektfarben zwischen 70-80% nach der Gardner Skala.

Allgemeine Information

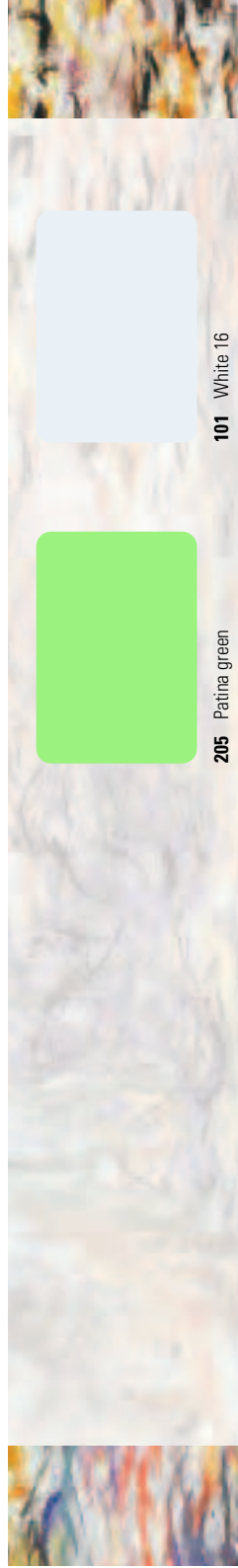
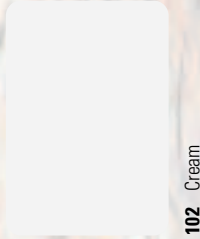
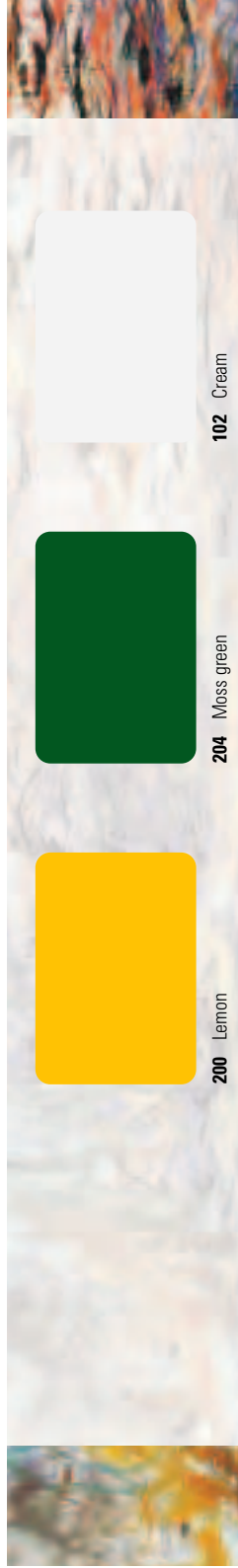
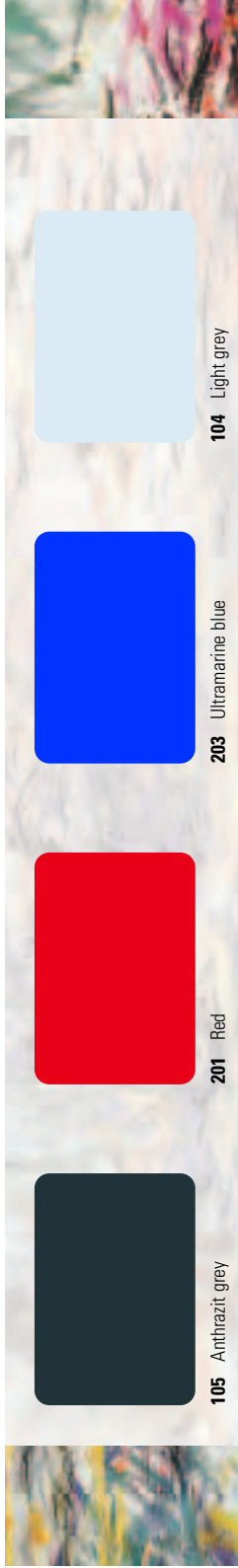
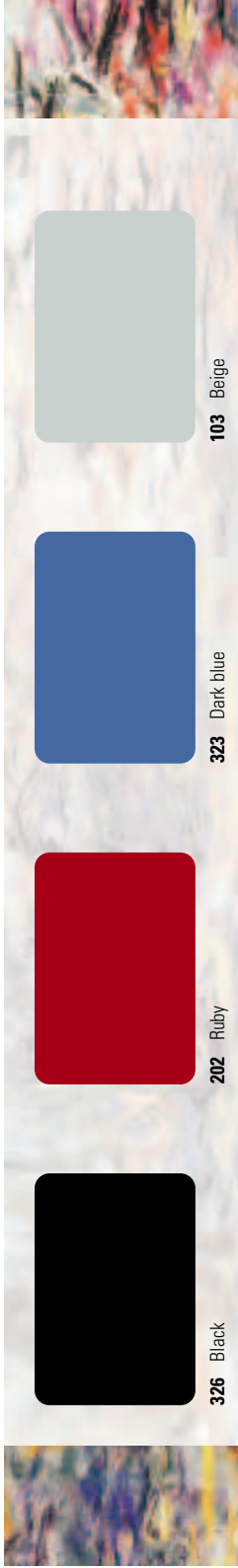
Mit 30 Standardfarben erschließen die bewährten Aluminiumverbunde ALUCOBOND® und ALUCORE® jetzt ein Farbspektrum, das in den vielfältigen Anwendungsbereichen keine Gestaltungswünsche mehr offen läßt. Natürlich sind auch individuelle Sonderfarben auf Anfrage erhältlich. Auf der Basis modernster Coil-Coating-Technologie werden die Aluminium-Deckbleche vor der eigentlichen Verbundfertigung in einem kontinuierlichen Lackierprozeß mit einer Fluorpolymer-Lackierung (z.B. PVDF) versehen. Das Einbrennen der einzelnen Lackschichten erfolgt bei Temperaturen zwischen 200-260°C. Die Qualität dieser hochwertigen Lackierung wird gemäß den Prüfvorschriften der E.C.C.A. (European Coil Coating Association) geprüft, bei der die 3A Composites GmbH Mitglied ist. Fluorpolymer-Lackierungen (z.B. PVDF) gewährleisten trotz guter Verformbarkeit eine hervorragende Beständigkeit der Oberflächen. Sie sind extrem widerstandsfähig gegen Witterungseinflüsse, starke Sonneneinstrahlung und Verschmutzungen. Die Wiedergabe der Farben in dieser Karte entspricht den drucktechnischen Möglichkeiten. Um eine exakte Farbabstimmung sicherzustellen, fordern Sie bitte Original-Farbmuster an. In Abhängigkeit von den spezifischen Produktionsprozessen, die bei ALUCOBOND®, ALUCOBOND® A2, ALUCOBOND® Plus und ALUCORE® Anwendung finden, kann es zu geringfügigen Farbabweichungen zwischen den einzelnen Produkten kommen. Sollte also bei einem Projekt Farbübereinstimmung gefordert sein, empfiehlt es sich, die verschiedenen Produkte nicht zu mischen.



Standard Colours Standardfarben



Solid Colours / Unifarben



Metallische Farben

Metalllic Colours

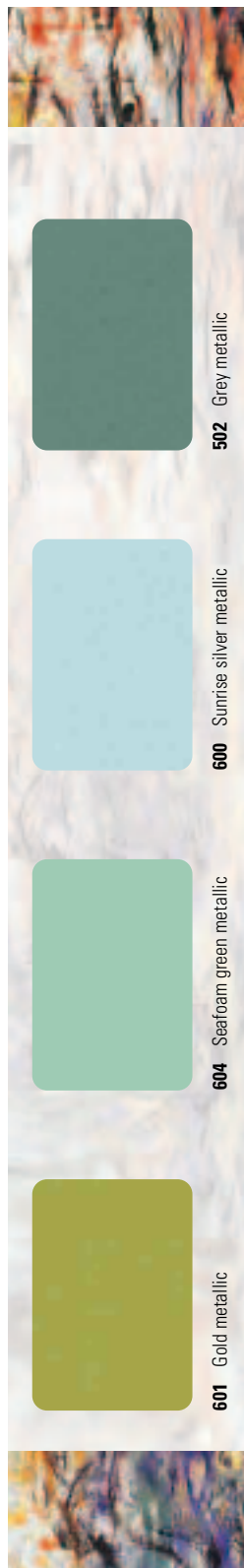


504 Bronze metallic

503 Champagne metallic

500 Silver metallic

505 Dark grey metallic



601 Gold metallic

604 Seafoam green metallic

600 Sunrise silver metallic

502 Grey metallic



704 Indiana copper

603 Grey blue metallic

602 Brilliant metallic

501 Smoke silver metallic

Effektfarben

Special Effect Colours



890 Sparkling red metallic

889 Sparkling blue metallic

888 Sparkling black metallic

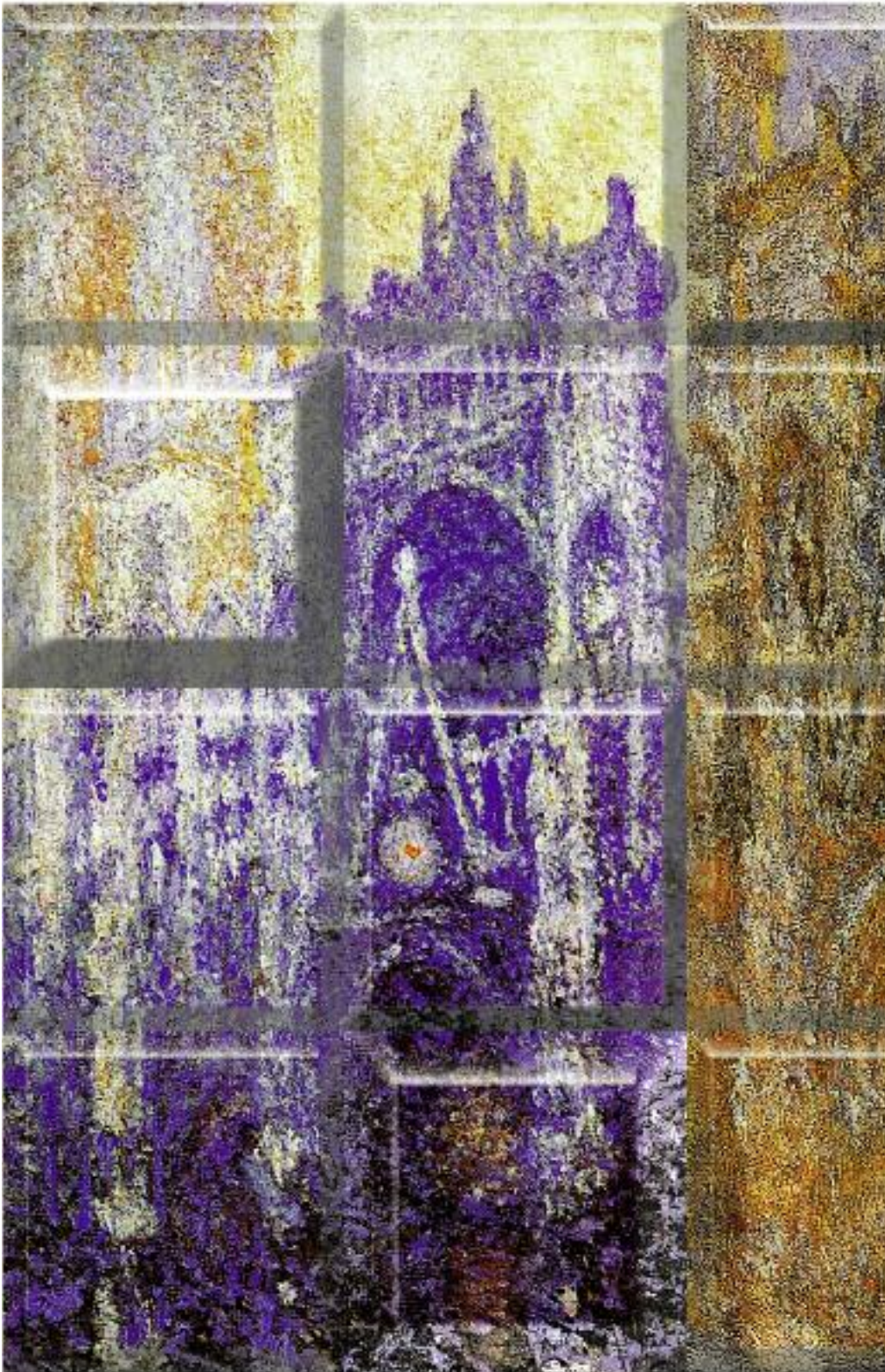
800 Light grey shine

Minimum order quantities apply.
For more information and available specification
please refer to the manufacturer or your nearest
ALUCOBOND® representative.

Es gelten Mindestbestellmengen.
Nähere Einzelheiten und verfügbare Spezifikationen
erhalten Sie vom Hersteller und Ihrem zuständigen
ALUCOBOND® Vertreter.

ALUCORE®

standard colours



1/9/2010 Standard-Beleucht. BS-D



3A Composites GmbH
D-78224 Singen, Germany
Phone +49 (0) 7731 802347
Fax +49 (0) 7731 802845
info.eu@alucobond.com

www.alucobond.com