

• **Produkteigenschaften**

		Aluminiumblech Reynolux® Sign & Display		
Stärke Aluminiumblech	EN 485 – 4	1 mm	1,5 mm	2 mm
Legierung und Zustand	EN 1396	3005 H44	3003 H44	3003 H44
Beschichtung Vorderseite	EN 13523	Polyester (26 µm) und Korrosionsschutzbehandlung		
Beschichtung Rückseite	EN 13523	Grundierung und Korrosionsschutzbehandlung		
Breite	EN 485 – 4	1.000 mm/ 1.250 mm/ 1.500 mm/ 2.000 mm		
Länge	EN 485 – 4	2.000 mm/ 2.500 mm/ 3.050 mm/ 4.050 mm		
Durchschnittliches Gewicht		2,8 kg/m²	4,2 kg/m²	5,6 kg/m²
Abweichung der Diagonalen	EN 485 – 4	L ≤ 600 mm, ≤ 2 mm 600 < L ≤ 2.000 mm, ≤ 3 mm 2.000 < L ≤ 4.000 mm, ≤ 5 mm		
Brandschutznachweise	NF P 92-501 EN 13501	M0 nicht brennbar Europa: A1		

		Aluminium-Verbundplatte Reynobond® Sign 33				Aluminium-Verbundplatte Reynobond® Sign 22 DIGITAL	
Plattenstärke		2 mm	3 mm	4 mm	6 mm	2 mm	3 mm
Stärke Aluminiumblech	EN 485 – 4	0,3 mm				0,2 mm	
Legierung und Zustand	EN 1396	Serie 3000					
Kern		PE					
Beschichtung Vorderseite	EN 13523	Modifiziertes Polyester					
Beschichtung Rückseite	EN 13523	Modifiziertes Polyester					
Breite		(-0/+3 mm)		1.000 mm/ 1.250 mm/ 1.500 mm/ 2.000* mm		1.250 mm/ 1.500 mm	
Länge		(< 4 m: -0/+4 mm; > 4 m: -0/+6 mm)		3.050 mm und 4.050 mm			
Gewicht bei PE		3,05 kg/m²	3,98 kg/m²	4,9 kg/m²	6,75 kg/m²	2,7 kg/m²	3,62 kg/m²
Abweichung der Diagonalen		≤ 3 mm					
Biegetoleranz		≤ 1 mm/ 500 mm von der Breite und Länge					
Abscherkraft	ASTM 1876-95	Mini 25 lbf/inch					
Schwungmoment (R _s)		0,04 cm²/m	0,11 cm²/m	0,21 cm²/m	0,49 m²/m	0,03 cm²/m	0,08 cm²/m
Steifigkeit (EI)	Theoretisch	0,034 kN.m²/m	0,086 kN.m²/m	0,162 kN.m²/m	0,383 kN.m²/m	0,026 kN.m²/m	0,062 kN.m²/m
Wärmeausdehnung		2,4 mm/m bei einem Temperaturunterschied von 100 °C					
Zulässiger Temperaturbereich		-40 °C / +80 °C					
Brandschutznachweise	NF P 92-501	PE: M1 brennbar; nicht entflammbar					

* außer bei einer Dicke von 6 mm

• **Beschichtungseigenschaften**

		Aluminium-Verbundplatte Reynobond® Sign & Display		Aluminiumblech Reynolux® Sign & Display	
Glanz	EN 13523 – 2; ASTM D 523	Hochglanz oder seidenmatt			
Beständigkeitsklasse	NF EN 1396	Kategorie 3: städtisch, ländlich, ein wenig industriell oder leicht marin			
Bleistift Härte	EN 13523 – 4	HB – F			
Rissbildungswiderstand bei schneller Umformung	EN 13523 – 5	Kein Rissbildung, kein Ablättern			
Haftung nach Tiefung	EN 13523 – 6; ASTM D 3359	100% Haftung			
Rissfestigkeit beim Biegen	EN 13523 – 7	Gute Flexibilität (1 T)		Gute Flexibilität (0,5 T – 1 T), abhängig von Legierung, Zustand und Stärke	
Essigsäuresalzsprühnebel	EN 13523 – 8	500 h		1.000 h	
Wassertauchbeständigkeit	EN 13523 – 9; AAMA 620	1.000 h		1.000 h	
Salzsprühnebelbeständigkeit	ASTM D 2247; AAMA 620	1.000 h		1.000 h	
Außenbeständigkeit des Lacks	3 Jahre 45° Südflorida	Farbabweichung: 6–10 Einheiten (AE)			
Kreidungsbeständigkeit	3 Jahre 45° Südflorida; ASTM D 4214	Stufe ≥ 6			

Die technischen Daten beziehen sich auf die derzeit verfügbaren Produkte. Bitte beachten Sie, dass für jedes einzelne Projekt die Besonderheiten (Land, Lieferzeit, Größe der Transportbehälter usw.) berücksichtigt werden müssen.

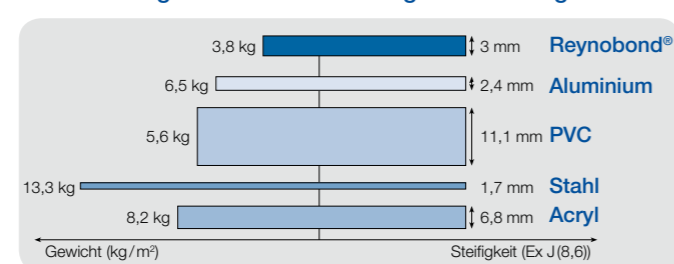
Digitaldruck:

Reynobond® Sign & Display Aluminium-Verbundplatten und Reynolux® Sign & Display Aluminiumbleche – erhältlich bis 2.000 mm Breite – sind mit einem Hochleistungs-Polyesterlack beschichtet, der eine optimale Tintenhaftung sowie eine hohe Beständigkeit gegen UV-Strahlung und schlechte Witterung aufweist. Auch feinste Details wie Linien und Strukturen werden dank der extremen Planebenheit präzise wiedergegeben.

Beschriftung und Perforation:

Für weitere Informationen kontaktieren Sie bitte die technische Abteilung der Firma Alcoa (z. B. bezüglich Perforierung, Prägung, Laserschneiden, Wasserdüsen schneiden, Ausschneiden von Buchstaben, usw. ...).

Gewichtvergleich von Platten mit gleicher Steifigkeit:

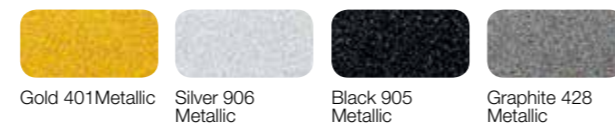


Breite Farbpalette.

SOLID STANDARD in Hochglanz oder seidenmatt



METALLICS in Hochglanz



BRUSHED & MIRROR

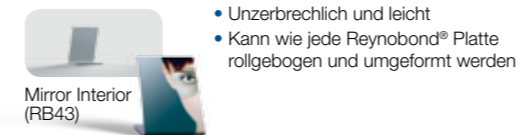


Fordern Sie unsere Design-Farbkarten an:

- WOOD Design: Eiche, Zebrano
- NATURAL Design: Granit, Mineralien
- STANDARD: einfarbig
- EFFECTS: Chameleon, glitzernd
- BRUSHED Look
- GRANDEZZA Interior

Design-Farben sind erhältlich in verschiedenen Glanzgraden sowie Mattxtrem und matt.

Ab einer Mindestbestellmenge liefern wir auch Farben der RAL-, NCS- oder PANTONE-Farbpaletten sowie Spezialfarben Ihrer Wahl.



Einfach zu verarbeiten.

Reynobond®|Reynolux® Sign & Display ist hervorragend zu verarbeiten. Es lässt sich einfach fräsen, bohren, stanzen, schneiden, biegen, krümmen und formen. Dank der bandbeschichteten Oberfläche ist es auch besonders leicht zu reinigen. Reynobond® ist außergewöhnlich feuchtigkeitsbeständig.



Ein umweltfreundliches Material.

- Die Bandbeschichtung (Coil-Coating) ist die wirtschaftlichste, effizienteste, hochwertigste und zugleich umweltfreundlichste Methode, um Lacke auf Aluminiumplatten und -bleche aufzubringen. Für weitere Informationen fordern Sie die Umweltproduktdeklaration (EPD) oder unsere Nachhaltigkeitsbroschüre an.



- Wir entwickeln uns stetig weiter, indem wir die Lacke hinsichtlich ihrer Zusammensetzung (Lösungsmittel und Pigmente), ihrer Haltbarkeit, Nachhaltigkeit und Reinigungsanforderungen verbessern.



Kontrollierte Herstellung in Frankreich.

Reynobond®|Reynolux® Sign & Display Platten und Bleche werden basierend auf 50 Jahren Erfahrung ausschließlich in **Frankreich hergestellt**. Als Tochterunternehmen von Alcoa, des weltweit führenden Herstellers von Primäraluminium und Aluminiumprodukten, ist Alcoa Architectural Products nach **ISO 14001 zertifiziert**. Dies verdeutlicht das freiwillige Engagement des Unternehmens, das darauf abzielt, die Auswirkungen seines Handelns auf die Umwelt auf allen Ebenen zu reduzieren: Wasser, Energie, Abfälle.



Ihr Fachhändler/Vertriebspartner

Alcoa Architectural Products

1 rue du Ballon
68500 Merxheim, France
Tel. +33 (0) 3 89 74 47 63
Fax +33 (0) 3 89 74 46 90
Reynobond.Service@alcoa.com
Reynolux.Service@alcoa.com
www.alcoaarchitecturalproducts.eu



Alcoa Architectural Products SAS – Capital 3.000.000 € – Siren 916 220 502 RC Colmar – Alcoa Architectural Products behält sich das Recht vor, Produktspezifikationen zu verändern – Ref. BR2EDDE – 08/2014



Aluminiumplatten und -bleche für Displays, Schilder, Messestände und Innendesign:
Schaffen Sie nachhaltige Wirkung für Sign & Display!





Beschilderung.

Anwendungen:

- Totems, Pylone
- Warenpräsentationen
- Display-Säulen
- Werbetafeln
- Verkehrsschilder

Eigenschaften:

- UV- und Witterungsbeständigkeit
- Korrosionsbeständigkeit
- Spezifische Biegemöglichkeiten
- Unbegrenzte Möglichkeit in der Ver- und Bearbeitung
- Einfache Montage

Optionen:

- Hochauflösender Digitaldruck
- Perforation für Innenanwendungen
- Breiten bis zu 2.000 mm und Längen bis zu 6.000 mm

Farbbeispiele:



Red 320



Silver 906 Metallic



Innenraumgestaltung & Beschilderung.

Anwendungen:

- Freistehende Totems
- Firmenschilder
- Werbetafeln
- Display-Säulen
- Warenpräsentationen
- Ladeneinrichtungen
- Deckenkonstruktionen

Eigenschaften:

- Perfekte Planebenheit
- Geringes Gewicht
- Unbegrenzte Möglichkeiten in der Ver- und Bearbeitung
- Einfache Montage
- Spezifische Biegemöglichkeiten

Optionen:

- Hochauflösender Digitaldruck
- Perforation für Innenanwendungen
- Breiten bis zu 2.000 mm und Längen bis zu 6.000 mm
- Verschiedene Glanzgrade: von hochglänzend bis seidenmatt

Farbbeispiele:



Walnut Brown D 8125 MR



Mirror

Entdecken Sie neue kreative Möglichkeiten.

Reynolux® Sign & Display ist ein vorlackiertes und per Bandbeschichtung hergestelltes Aluminiumblech. Reynobond® Sign & Display ist eine Verbundplatte aus zwei einbrennlackierten Aluminiumblechen, die beidseitig im Schmelzfixierverfahren auf einen Polyethylenkern aufgebracht werden.

Vorteile:

- ✓ Lösungen für steife und leichte Platten
- ✓ Einfach umzuformen und zu biegen: Gestaltungsfreiheit für ungewöhnliche Formen
- ✓ Einfach zu bearbeiten und zu montieren
- ✓ Bis zu 2 m Breite und 6 m Länge
- ✓ Hoch UV- und witterungsbeständig
- ✓ Perfekte Planebenheit und Farbgleichheit
- ✓ Kombinierbarkeit von Reynobond® und Reynolux® durch identischen Farbton
- ✓ Klassifizierung Brandverhalten: Klasse M1 für Reynobond® in PE (NF P 92-501) und Klasse A1 für Reynolux® (EN 13501)



Vorlackiertes Aluminiumblech

Kern (PE)

Vorlackiertes Aluminiumblech



Vorlackiertes Aluminiumblech

Umfassender Service:

- Mit den Bandbeschichtungs- und Montagelinien im Elsass garantieren wir hohe Qualität, **kurze Lieferzeiten**, selbst für kleine Mengen, sowie Beratung vor und während der Projektentwicklung.
- Sie erhalten Reynobond® | Reynolux® Sign & Display angepasst an Ihre Anforderungen – in **XXL-Breiten bis 2.000 mm** und Längen bis 6.000 mm.
- Wählen Sie aus einer **großen Farbpalette** – von Volltonfarben über metallische Farben bis hin zu gebürsteten oder Spiegeloberflächen.



Außengestaltung & Beschriftung.

Anwendungen:

- Firmenschilder
- Branding
- Ladenbeschriftung
- Schilderbau

Eigenschaften:

- UV- und Witterungsbeständigkeit
- Korrosionsbeständigkeit
- Perfekte Planebenheit
- Stabilität und Langlebigkeit
- Einfache Montage

Optionen:

- Hochauflösender Digitaldruck
- Breiten bis zu 2.000 mm und Längen bis zu 6.000 mm

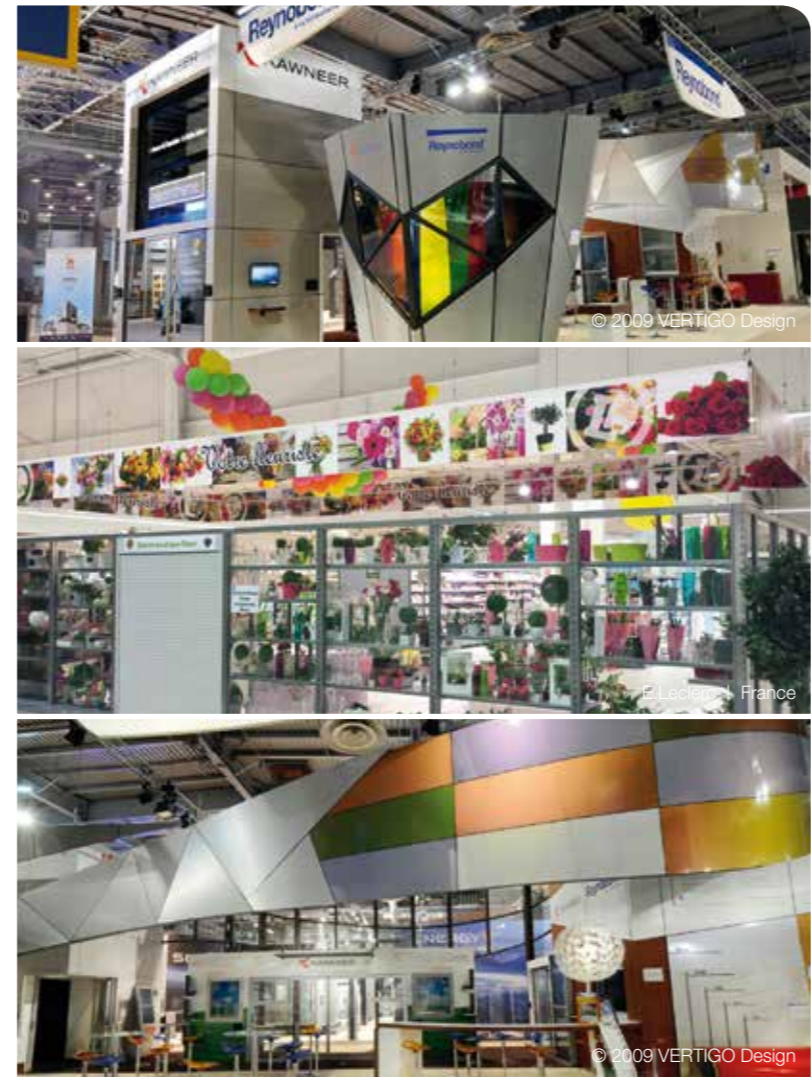
Farbbeispiele:



Yellow 123



Black 905



Messestandkonstruktion.

Anwendungen:

- Modulare Elemente
- Wandtafeln
- Freistehende Totems, Pylone
- Displays, Aufsteller, Warenträger, Regale und andere Standelemente
- POS, POP

Eigenschaften:

- Geringes Gewicht und Stabilität
- Flexible Optionen zur Wiederverwendung
- Unbegrenzte Möglichkeiten in der Ver- und Bearbeitung
- Biegen & kreatives Umformen
- Einfache Montage

Optionen:

- Hochauflösender Digitaldruck
- Perforation für Innenanwendungen
- Breiten bis zu 2.000 mm und Längen bis zu 6.000 mm

Farbbeispiele:



Natural Aluminium Brushed



Spring Lake J 6104 B

Ideal für exzellenten Digitaldruck!

Mit Reynolux® Aluminiumblechen oder Aluminium-Verbundplatten Reynobond® 22 DIGITAL (0,2 mm) und 33 DIGITAL (0,3 mm) lassen sich hochwertige Drucke realisieren.

- Beschichtet mit Hochleistungs-Polyesterlack
- Ausgezeichnete Tintenhaftung durch hohe Planheit und ideales Finish
- Auch feinste Details wie Linien und Strukturen werden präzise abgebildet
- Hervorragende dreidimensionale Umformung (Reynobond® 33 DIGITAL)
- Geeignet für alle Innen- und Außenanwendungen dank hoher Witterungs- und UV-Beständigkeit



Perforation für Innenanwendungen.

